

التمرين رقم 1

كل جدول من الجداول التالية حدد إن كان جدول تناسب أم لا. حدد في كل مرة عامل التناسب (إن وجد)

5

5	4	6	10	○
2	1,6	2,4	4	

1

4	5	6	10	○
2,4	3	3,6	6	

6

5	4	6	10	○
7	6	8	12	

2

1	3	4	5	○
1	9	16	25	

7

1	5	3	4	○
1	25	9	16	

3

4	11	9	7	○
7	14	12	10	

8

10	6	100	50	○
13	7,8	130	65	

4

10	6	100	50	○
24	14,4	240	120	

التمرين رقم 2

كل واحد من الجداول التالية هو يمثل وضعية تناسب

1- حدد في كل مرة عامل التناسب

2- أكمل الجدول بما يناسب

3- أرسم الرسم البياني لـ S_2 بدلالة S_1 في معين (O,I,J) .

S_1	13	18	27	51			
S_2	6,5	9	13,5	25,5			

S_1	2,5	12		3,5			
S_2	20		16				

S_1	5,2		13			2,5	
S_2		12		67			

S_1	19	10	5	51			
S_2	39,9	21	10,5	105			

S_1		18				
S_2	15		9	18		$\frac{1}{5}$

التمرين رقم 3

في جدول تناسب يمكننا :

ضرب عناصر عمود بنفس العدد

جمع أو طرح عناصر عمودين

حدد العددين a و b في الجدول أسفله متبعا المراحل المقترحة

S_1	37	5	42	74
S_2	44,4	6	a	b

$$42 = 37 + 5, \implies a = \dots + \dots = \dots$$

$$74 = 2 \times 37, \implies b = \dots \times \dots = \dots$$

التمرين رقم 5

باعتدالملاحظة السابقة أكمل تعمير الجدول بدون إجراء عملية قسمة (أي دون اللجوء إلى عامل التناسب)

S_1	47	94	141	14,1	108,1	10,81	151,81
S_2	92						

التمرين رقم 6

في محطة البنزين ، يظهر العداد رقمين : كمية البنزين باللتر و ثمن البنزين بالدينار

19,25	1		16	14		الكمية باللتر
	a	150	19,2		26,4	الثن بالدينار

1- ماذا يمثل العدد a ؟ احسبه .

2- أكمل الجدول

3- لسائق 6 لترات من البنزين في خزان سيارته . طلب من البائع أن يعبأ الخزان إلى الآخر فدفع 69,6 دينارا .

ما هي سعة الخزان ؟

4- للسير مسافة 275 km استهلكت السيارة 22 لترا من البنزين ، ما هو معدل استهلاك السيارة (في 100km)

التمرين رقم 7

نسير مسافة 7,2km في ساعة سيرا على الأقدام بسرعة منتظمة

1- ما هي المسافة التي نسيرها في 40 دقيقة ؟

2- أرسم الرسم البياني الذي يمثل المسافة المقطوعة بالنسبة للمدة الزمنية اللازمة في معين (O,I,J)

3- حدد مستعملا الرسم البياني الوقت اللازم للسير مسافة 16,2 km

4- تحقق من ذلك مستعملا عمليات حسابية

التمرين رقم 8

باستعمال 300 لتر من الحليب يمكننا صنع 75kg من الزبدة

1- ما هي الكمية اللازمة من الحليب للحصول على 100kg من الزبدة ؟

2- استعمل رسما بيانيا للتعرف على كمية الزبدة التي يمكن صنعها بـ 250 لتر من الحليب

3- تحقق من ذلك باستعمال عمليات حسابية

التمرين رقم 9

بـ 27 بيضة يمكننا تحضير 9 أطباق من الأملات (omelettes)

1- كم بيضة نلزم لتحضير 25 طبقا ؟

2- كم بيضة يمكننا تحضيرها من 255 بيضة ؟

التمرين رقم 10

ثلاثة أشرطة من الورق اللاصق يساوي ثمنها 20,7 ديناراً

أ- ما هو ثمن 7 أشرطة ؟

ب- أرسم الرسم البياني الذي يحدد ثمن الورق اللاصق بالنسبة لعدد الأشرطة

ت- انطلاقاً من الرسم البياني ، كم شريطاً يمكننا شراء بـ 62,1 ديناراً ؟

ث- تحقق من ذلك حسابياً.

التمرين رقم 11

أوجد الرابع التناسبي في كل حالة

9	a
3,6	5

$$\frac{x}{5,4} = \frac{12}{8,1}$$

t	13,5
36	4

$$\frac{4,2}{x} = \frac{6,5}{25,5}$$

13,75	2,31
6,5	y

2,8	3,9
2,1	

7,3	4,2
	6,5
	1

3,4	
2,4	1,5

	8
4,5	2,5

التمرين رقم 12

من بين الجداول التالية حدد التي هي ليست جدول تناسب

3	5	7	9
9	15	21	27

0,5	1,5	5	9
0,25	0,75	2,5	4,5

0,2	0,6	1	1,4
3	9	15	21

4	5	6	7
6	7,5	9	10

التمرين رقم 13

استعمل سطرًا من اليمين و سطرًا من اليسار لتتحصل على جدول تناسب (توجد عدة حلول)

A	30	15	66
---	----	----	----

a	8,2	139,4	41
---	-----	-------	----

B	1	17	5
---	---	----	---

b	230	300	50
---	-----	-----	----

C	31	90	24
---	----	----	----

c	72,6	24,2	17,6
---	------	------	------

D	6,5	16,5	15,6
---	-----	------	------

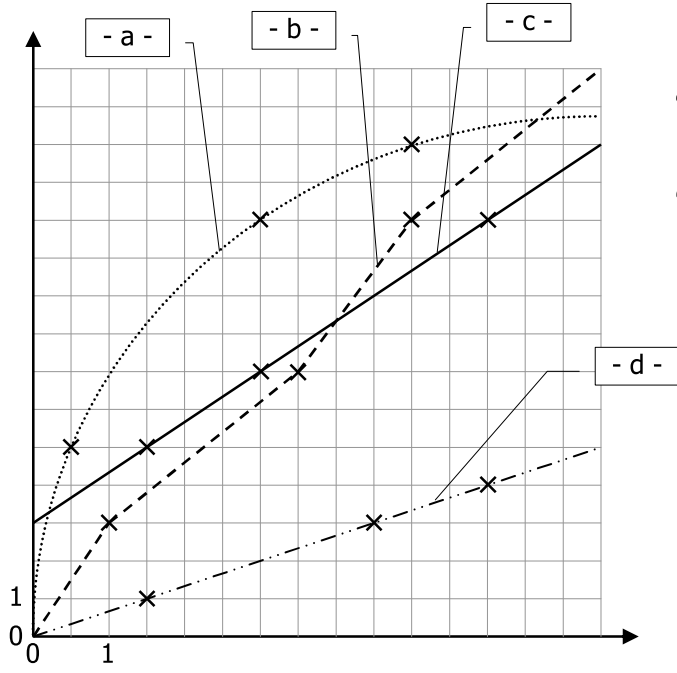
d	65	165	156
---	----	-----	-----

E	33	11	8
---	----	----	---

e	150	75	330
---	-----	----	-----

F	46	60	10
---	----	----	----

f	93	270	72
---	----	-----	----



التمرين رقم 14

- 1- لكل رسم من الرسوم البيانية كون جدولاً مستعينا بإحداثيات النقاط الموجودة على الرسم البياني
- 2- فسر كيف أن مجرد ملاحظة هذه الرسوم يمكن المشاهد من الجزم إن كان الجدول جدول تناسب أو لا
- 3- حدد الجدول أو الجداول التي تمثل جدول تناسب واذكر عامل التناسب.